

Универсальные телекоммуникационные стойки



Серия СТК

Высота (U)

24U, 33U, 38U, 42U, 47U, 49U

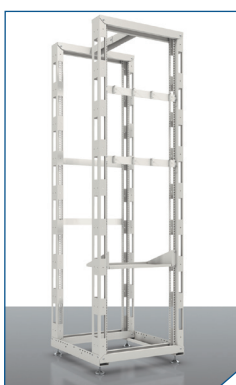
Ширина (мм)

620

Глубина (мм)

600

Универсальные однорамные стойки.



Серия СТК-2

Высота (U)

24U, 33U, 38U, 42U, 47U, 49U

Ширина (мм)

620

Глубина (мм)

800

Полезная глубина (мм)

450 / 580 / 620 / 750

Универсальные двухрамные стойки, регулируемые по глубине.

Специализированные телекоммуникационные стойки



Серия СТК-С

Высота (U)

33U, 38U, 42U, 45U

Ширина (мм)

560

Глубина (мм)

770, 1035; 1030, 1280

Полезная глубина (мм)

750, 1000

Стойки для размещения серверного оборудования.



Серия СТК-К

Высота (U)

24U, 33U, 38U, 42U, 47U, 49U

Ширина (мм)

560

Глубина (мм)

360

Стойки для установки кроссового оборудования.

Предусмотрена возможность соединения стоек непосредственно между собой или через вертикальный кабельный органайзер. Стойки поставляются в разобранном виде. Производитель имеет право вносить изменения в конструкцию изделия без ухудшения его функциональных характеристик.

Открытая телекоммуникационная стойка серии СТК

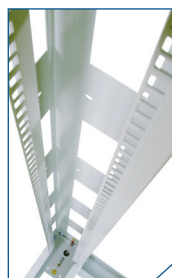


Предназначена

Для открытого размещения активного и пассивного оборудования. Удобна для использования в закрытых подготовленных помещениях, где необходим свободный доступ к установленному оборудованию и хорошее охлаждение.

Конструкция

Стойка имеет полностью разборную однорамную конструкцию, каркас повышенной жесткости скреплен болтами с внутренними шестигранниками. Вертикальные направляющие имеют юнитовую маркировку.



Установка и доступ к оборудованию

Для удобства монтажа и коммутации оборудования предусмотрены развитая перфорация и широкий спектр аксессуаров. При организации крупных коммутационных узлов возможно крепление стоек между собой через вертикальный кабельный органайзер. Удобство установки обеспечивают массивные опорные кронштейны и регулируемые винтовые опоры (ножки), компенсирующие неровности пола. Предусмотрена система заземления.

Высота (U)

24U, 33U, 38U, 42U, 47U, 49U

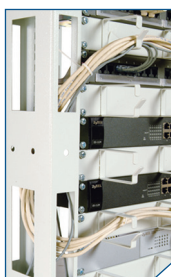
Ширина (мм)

620

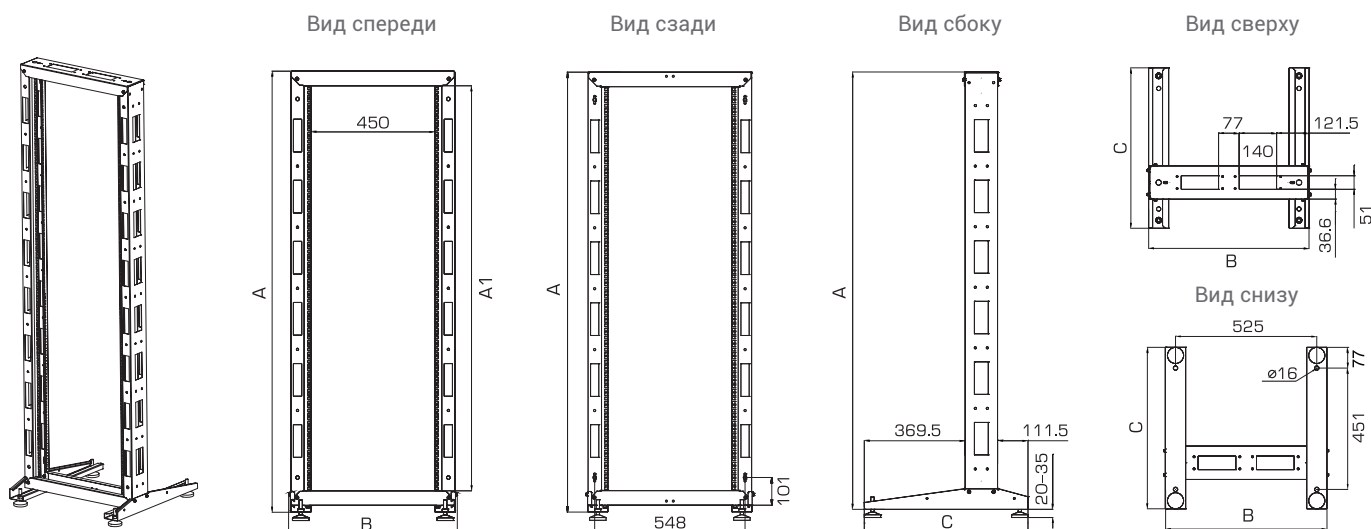
Глубина (мм)

600

Поставляется в разобранном виде.
Цвет – RAL 7035 светло-серый, RAL 9005 черный.



Технические характеристики СТК



Технические характеристики

| Модификация | СТК-24 | СТК-33 | СТК-38 | СТК-42 | СТК-47 | СТК-49 |
|------------------------------|--------|--------|--------|--------|--------|--------|
| Высота (U) | 24 | 33 | 38 | 42 | 47 | 49 |
| A Высота без учета опор (мм) | 1203 | 1603 | 1826 | 2003 | 2225 | 2314 |
| B Ширина (мм) | 620 | 620 | 620 | 620 | 620 | 620 |
| C Глубина (мм) | 600 | 600 | 600 | 600 | 600 | 600 |
| A1 Полезная высота (мм) | 1072 | 1472 | 1695 | 1872 | 2094 | 2183 |
| Распределенная нагрузка (кг) | 130 | 180 | 190 | 200 | 210 | 220 |
| Масса (кг) | 14.8 | 18 | 20 | 22 | 25 | 27 |

Габариты упаковки

| Модификация | СТК-24 | СТК-33 | СТК-38 | СТК-42 | СТК-47 | СТК-49 |
|--------------|--------|--------|--------|--------|--------|--------|
| Высота (мм) | 1220 | 1550 | 1810 | 1970 | 2200 | 2300 |
| Ширина (мм) | 200 | 140 | 140 | 140 | 140 | 140 |
| Глубина (мм) | 140 | 140 | 140 | 140 | 140 | 140 |
| Масса (кг) | 16 | 23 | 25 | 26 | 31 | 33 |

Стандартные комплектации универсальных телекоммуникационных стоек СТК

| Код производителя | Наименование изделия | Артикул | Заказ |
|-------------------|---|-------------|-------|
| 30142120104 | Стойка телекоммуникационная универсальная 24U однорамная | СТК-24 | |
| 30142120100 | Стойка телекоммуникационная универсальная 33U однорамная | СТК-33 | |
| 30142122600 | Стойка телекоммуникационная универсальная 33U однорамная, цвет черный | СТК-33-9005 | |
| 30142120106 | Стойка телекоммуникационная универсальная 38U однорамная | СТК-38 | |
| 30142120101 | Стойка телекоммуникационная универсальная 42U однорамная | СТК-42 | |
| 30142122601 | Стойка телекоммуникационная универсальная 42U однорамная, цвет черный | СТК-42-9005 | |
| 30142120102 | Стойка телекоммуникационная универсальная 47U однорамная | СТК-47 | |
| 30142120103 | Стойка телекоммуникационная универсальная 49U однорамная | СТК-49 | |

Совместимость аксессуаров

| Код | Наименование изделия | Артикул | Открытые стойки | | | |
|-------------|------------------------------------|-------------|-----------------|-------------|-------------|-------------|
| | | | Серия СТК | Серия СТК-2 | Серия СТК-С | Серия СТК-К |
| | | | Ширина | Глубина | | |
| | | | 600 | 600 | 560 | 560 |
| | | | 600 | 800 | 770 | 360 |
| 73541600500 | Полка, 580 мм | СВ-58 | | 0 | | |
| 74112122902 | Полка, 580 мм, черная | СВ-58-9005 | | 0 | | |
| 73541600600 | Полка, 620 мм | СВ-62 | | 0 | | |
| 74112122903 | Полка, 620 мм, черная | СВ-62-9005 | | 0 | | |
| 73541601100 | Полка, 750 мм | СВ-75 | | 0 | 0 | |
| 74112122904 | Полка, 750 мм, черная | СВ-75-9005 | | 0 | 0 | |
| 73541600501 | Полка груз. 100 кг, 580 мм | СВ-58У | | 0 | | |
| 74112123101 | Полка груз. 100 кг, 580 мм, черная | СВ-58У-9005 | | 0 | | |
| 73541600601 | Полка груз. 100 кг, 620 мм | СВ-62У | | 0 | | |
| 73541600603 | Полка груз. 100 кг, 620 мм, черная | СВ-62У-9005 | | 0 | | |
| 30141601101 | Полка груз. 100 кг, 750 мм | СВ-75У | | 0 | 0 | |

| Открытые стойки | | Серия СТК | Серия СТК-2 | Серия СТК-С | Серия СТК-К | |
|-----------------|--|-------------------|----------------|----------------|----------------|---|
| | Ширина | 600 | 600 | 560 | 560 | |
| | Глубина | 600 | 800 | 770 | 360 | |
| Код | Наименование изделия | Артикул | | | | |
| 30141601103 | Полка груз. 100 кг, 750 мм, черная | СВ-75У-9005 | | 0 | 0 | |
| 30412126400 | Полка усиленная для аккумуляторов, груз. 200 кг, 580 мм | СВ-58АК | | 0 | | |
| 30412126401 | Полка усиленная для аккумуляторов, груз. 200 кг, 620 мм | СВ-62АК | | 0 | | |
| 30412126402 | Полка усиленная для аккумуляторов, груз. 200 кг, 750 мм | СВ-750АК | | 0 | 0 | |
| 30141601800 | Полка выдвижная, 580 мм | ТСВ-58 | | 0 | | |
| 30141601801 | Полка выдвижная, 580 мм, черная | ТСВ-58-9005 | | 0 | | |
| 30141601900 | Полка выдвижная, 620 мм | ТСВ-62 | | 0 | | |
| 30141601900 | Полка выдвижная, 620 мм, черная | ТСВ-62-9005 | | 0 | | |
| 30141602000 | Полка выдвижная, 750 мм | ТСВ-75 | | 0 | 0 | |
| 30141602001 | Полка выдвижная, 750 мм, черная | ТСВ-75-9005 | | 0 | 0 | |
| 30412123100 | Полка (ящик) для документации 2U | ТСВ-Д-2У.450 | 0 | 0 | 0 | |
| | Полка (ящик) для документации 2U, черная | ТСВ-Д-2У.450-9005 | 0 | 0 | 0 | |
| 30412123102 | Полка (ящик) для документации 3U | ТСВ-Д-3У.450 | 0 | 0 | 0 | |
| | Полка (ящик) для документации 3U, черная | ТСВ-Д-3У.450-9005 | 0 | 0 | 0 | |
| 73541600702 | Полка 1U, 200 мм | МС-20 | 0 | 0 | 0 | 0 |
| 73541600701 | Полка 2U, 300 мм | МС-30 | 0 | 0 | 0 | 0 |
| 73541600700 | Полка 2U, 400 мм | МС-40 | 0 | 0 | 0 | 0 |
| 73541620200 | Полка 2U, 400 мм, черная | МС-40-9005 | 0 | 0 | 0 | 0 |
| 73541600704 | Полка 2U с центральным креплением, 300 мм | МС-30.2 | 0 | | | 0 |
| 73541600703 | Полка 2U с центральным креплением, 400 мм | МС-40.2 | 0 | | | 0 |
| 73241620300 | Полка аккумуляторов с центр. креплением, 400 мм, черная | МС-40.2-9005 | 0 | | | 0 |
| 30412121000 | Полка аккумуляторов с центр. креплением, 400 мм | МС-40/2-АК | 0 | | | 0 |
| 30141602101 | Полка клавиатурная выдвижная, 580-750 мм | ТСВ-К4 | | 0 | 0 | |
| 30141602102 | Полка клавиатурная выдвижная, 580-750 мм, черная | ТСВ-К4-9005 | | 0 | 0 | |
| 30412121100 | Полка клавиатурная навесная, глубина 200 мм | ТСВ-К-СТК | 0 | 0 | 0 | 0 |
| | Полка для стойки клавиатурная навесная, глубина 200 мм, черная | ТСВ-К-СТК-9005 | 0 | 0 | 0 | 0 |
| 30124122100 | Полка для клавиатуры | ТСВ-КС | 0 | 0 | 0 | 0 |
| | Полка для клавиатуры, черная | ТСВ-КС-9005 | 0 | 0 | 0 | 0 |

| | Открытые стойки | | Серия | Серия | Серия | Серия |
|-------------|---|-----------------|--------|-------|-------|-------|
| | | | СТК | СТК-2 | СТК-С | СТК-К |
| | | | Ширина | 600 | 600 | 560 |
| | | Глубина | 600 | 800 | 770 | 360 |
| Код | Наименование изделия | Артикул | | | | |
| 29060900100 | Комплект уголков опорных 450 мм | УО-45 | | 0 | | |
| 73641600200 | Комплект уголков опорных 580-620 мм | УО-58/62 | | 0 | | |
| 73641600300 | Комплект уголков опорных 750 мм | УО-75 | | 0 | 0 | |
| 28011300200 | Комплект уголков опорных 450 мм, нагрузка до 150 кг | УО-45У | | 0 | | |
| 28011300300 | Комплект уголков опорных, 580-620 мм, нагрузка до 150 кг | УО-58/62У | | 0 | | |
| 28011300400 | Комплект уголков опорных, 750 мм, нагрузка до 150 кг | УО-75У | | 0 | 0 | |
| 30561120500 | Комплект под тяжелое оборудование | СТК-К0 | 0 | 0 | 0 | 0 |
| 30536320400 | Горизонтальный орг. 19" 1U, 4 кольца | ГКО-4.62/7035 | 0 | 0 | 0 | 0 |
| 30536320300 | Горизонтальный орг. 19" 1U, 4 кольца, черный | ГКО-4.62/9005 | 0 | 0 | 0 | 0 |
| 30536320200 | Горизонтальный орг. с окнами 19" 1U, 4 кольца | ГКО-0-4.62/7035 | 0 | 0 | 0 | 0 |
| 30536320100 | Горизонтальный орг. с окнами 19" 1U, 4 кольца, черный | ГКО-0-4.62/9005 | 0 | 0 | 0 | 0 |
| 30412127701 | Горизонтальный орг. 19" 1U, 6 колец | ГКО-1-6 | 0 | 0 | 0 | 0 |
| 30412127700 | Горизонтальный орг. 19" 1U, 6 колец, черный | ГКО-1-6-9005 | 0 | 0 | 0 | 0 |
| 30412127601 | Горизонтальный орг. 19" 2U, 6 колец | ГКО-2-6 | 0 | 0 | 0 | 0 |
| 30412127600 | Горизонтальный орг. 19" 2U, 6 колец, черный | ГКО-2-6-9005 | 0 | 0 | 0 | 0 |
| 30412128001 | Горизонтальный орг. 19" 1U, 9 колец | ГКО-1-9 | 0 | 0 | 0 | 0 |
| 30412128000 | Горизонтальный орг. 19" 1U, 9 колец, черный | ГКО-1-9-9005 | 0 | 0 | 0 | 0 |
| 30412127901 | Горизонтальный орг. двусторонний 19" 1U, 9 колец | ГКО-2-9 | 0 | 0 | 0 | 0 |
| 30412127900 | Горизонтальный орг. двусторонний 19" 1U, 9 колец, черный | ГКО-2-9-9005 | 0 | 0 | 0 | 0 |
| 30412128500 | Горизонтальный орг. 19" для крепления стяжек, оцинкованный | ГКО-У | 0 | 0 | 0 | 0 |
| 30412128401 | Горизонтальный орг. 19" для крепления стяжек 2U | ГКО-У-2 | 0 | 0 | 0 | 0 |
| 30412128400 | Горизонтальный орг. 19" для крепления стяжек 2U, черный | ГКО-У-2-9005 | 0 | 0 | 0 | 0 |
| 30412128101 | Горизонтальный орг. двусторонний 19" 1U с окнами для кабеля | ГКО-0-1 | 0 | 0 | 0 | 0 |
| 30412128100 | Горизонтальный орг. двусторонний 19" 1U с окнами для кабеля, черный | ГКО-0-1-9005 | 0 | 0 | 0 | 0 |
| 30412128201 | Горизонтальный орг. двусторонний 19" 2U с окнами для кабеля | ГКО-0-2 | 0 | 0 | 0 | 0 |
| 30412128200 | Горизонтальный орг. двусторонний 19" 2U с окнами для кабеля, черный | ГКО-0-2-9005 | 0 | 0 | 0 | 0 |
| 30412128301 | Лоток кабельный горизонтальный 19" | ГКО-Л-1 | 0 | 0 | 0 | 0 |
| 30412128300 | Лоток кабельный горизонтальный 19", черный | ГКО-Л-1-9005 | 0 | 0 | 0 | 0 |
| 30513620200 | Вертикальный органайзер для стойки, ширина 95мм 33U | ВКО-СТК-33 | 0 | 0 | 0 | 0 |
| 30513620204 | Вертикальный органайзер для стойки, ширина 95мм 33U, цвет черный | ВКО-СТК-33-9005 | 0 | 0 | 0 | 0 |
| 30513620208 | Вертикальный органайзер для стойки, ширина 95мм 38U | ВКО-СТК-38 | 0 | 0 | 0 | 0 |
| 30513620209 | Вертикальный органайзер для стойки, ширина 95мм 38U, цвет черный | ВКО-СТК-38-9005 | 0 | 0 | 0 | 0 |
| 30513620201 | Вертикальный органайзер для стойки, ширина 95мм 42U | ВКО-СТК-42 | 0 | 0 | 0 | 0 |
| 30513620205 | Вертикальный органайзер для стойки, ширина 95мм 42U, цвет черный | ВКО-СТК-42-9005 | 0 | 0 | 0 | 0 |

| | Открытые стойки | | Серия | Серия | Серия | Серия |
|-------------|---|-----------------|--------|-------|-------|-------|
| | | | СТК | СТК-2 | СТК-С | СТК-К |
| | | | Ширина | 600 | 600 | 560 |
| | | Глубина | 600 | 800 | 770 | 360 |
| Код | Наименование изделия | Артикул | | | | |
| 30513620202 | Вертикальный органайзер для стойки, ширина 95 мм 47U | ВКО-СТК-47 | 0 | 0 | 0 | 0 |
| 30513620206 | Вертикальный органайзер для стойки, ширина 95 мм 47U, цвет черный | ВКО-СТК-47-9005 | 0 | 0 | 0 | 0 |
| 30513620203 | Вертикальный органайзер для стойки, ширина 95 мм 49U | ВКО-СТК-49 | 0 | 0 | 0 | 0 |
| 30513620207 | Вертикальный органайзер для стойки, ширина 95 мм 49U, цвет черный | ВКО-СТК-49-9005 | 0 | 0 | 0 | 0 |
| 74115102000 | Одиарный орг. 65x45 мм | СМ | 0 | 0 | 0 | 0 |
| 74115102000 | Одиарный орг. 65x45 мм, черный | СМ-9005 | 0 | 0 | 0 | 0 |
| 74115102100 | Одиарный орг. 90x65 мм | СБ | 0 | 0 | 0 | 0 |
| 74115102100 | Одиарный орг. 90x65 мм, черный | СБ-9005 | 0 | 0 | 0 | 0 |
| 30412128701 | Одиарный орг. изогнутый | СБ-Б | 0 | 0 | 0 | 0 |
| 30412128700 | Одиарный орг. изогнутый, черный | СБ-Б-9005 | 0 | 0 | 0 | 0 |
| 74115101000 | Фальшпанель в шкаф 19" 1U | ФП-1 | 0 | 0 | 0 | 0 |
| 74532229200 | Фальшпанель в шкаф 19" 1U, цвет черный | ФП-1-9005 | 0 | 0 | 0 | 0 |
| 74115101001 | Фальшпанель в шкаф 19" 2U | ФП-2 | 0 | 0 | 0 | 0 |
| 74532229201 | Фальшпанель в шкаф 19" 2U, цвет черный | ФП-2-9005 | 0 | 0 | 0 | 0 |
| 30412122106 | Фальшпанель в шкаф 19" 3U | ФП-3 | 0 | 0 | 0 | 0 |
| 74532229203 | Фальшпанель в шкаф 19" 3U, цвет черный | ФП-3-9005 | 0 | 0 | 0 | 0 |
| 74115101002 | Фальшпанель в шкаф 19" 4U | ФП-4 | 0 | 0 | 0 | 0 |
| 74532229202 | Фальшпанель в шкаф 19" 4U, цвет черный | ФП-4-9005 | 0 | 0 | 0 | 0 |
| 30412122108 | Фальшпанель в шкаф 19" 5U | ФП-5 | 0 | 0 | 0 | 0 |
| 74532229204 | Фальшпанель в шкаф 19" 5U, цвет черный | ФП-5-9005 | 0 | 0 | 0 | 0 |
| 30561120600 | Комплект для соединения серверных и кроссовых стоек | СТК-ПСС | | | 0 | 0 |
| 30561120700 | Комплект заземления для серверных и кроссовых стоек | ПЗ-СТК | 0 | 0 | 0 | 0 |
| 30561120400 | Комплект крепления кроссовой стойки к стене | СТК-КСК | 0 | | | 0 |
| 30561120800 | Комплект боковых стенок к СТК-С 33U глубиной 750 мм | АА-СТК-С-33-750 | | | 0 | |
| 30561120801 | Комплект боковых стенок к СТК-С 42U глубиной 750 мм | АА-СТК-С-42-750 | | | 0 | |
| 46082337500 | Комплект роликов 3"*1" для стоек СТК, 4 шт., с тормозом 2 шт. | СТК-50 | 0 | 0 | 0 | |
| 30561120700 | Комплект проводов заземления для стоек, универсальный | ПЗ-СТК | 0 | 0 | 0 | 0 |
| 30517720600 | Панель заземления горизонтальная/вертикальная 19" 500мм/200А | ПЗ-19/500.200А | 0 | 0 | 0 | 0 |
| 30517720700 | Панель заземления вертикальная 1000мм/200А | ПЗ-1000.200А | 0 | 0 | 0 | |
| 40409001000 | Панель 19" с DIN-рейкой серии КП | КП-АВ | 0 | 0 | 0 | 0 |
| 30412123800 | Панель осветительная | ПО | 0 | 0 | 0 | 0 |
| 30412123500 | Панель осветительная выдвигаемая | ПО-В | 0 | 0 | 0 | 0 |
| 14050900100 | Комплект монтажный № 1 (винт, шайба, гайка), 50 шт. | КМ-1 | 0 | 0 | 0 | 0 |
| 14050900200 | Комплект монтажный № 2 (винт, шайба, гайка с защелкой), 50 шт. | КМ-2-50 | 0 | 0 | 0 | 0 |
| 14050900201 | Комплект монтажный № 2 (винт, шайба, гайка с защелкой), 25 шт. | КМ-2-25 | 0 | 0 | 0 | 0 |
| | Блоки силовых розеток Rem | | 0 | 0 | 0 | 0 |
| | Блоки силовых розеток Rem вертикальные | | 0 | 0 | 0 | |